

Sophos PureMessage für Microsoft Exchange

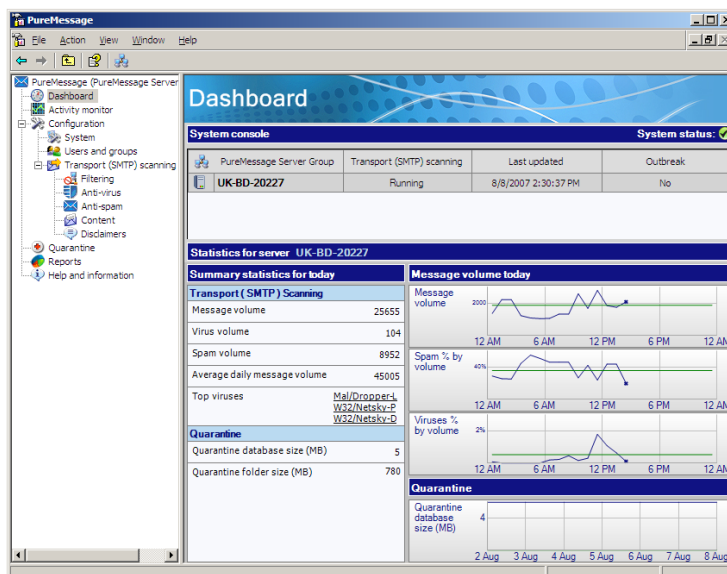
Sophos PureMessage™ für Microsoft® Exchange bietet integrierten Schutz für E-Mail-Gateways und Exchange-E-Mail-Speicher vor Bedrohungen, die über den E-Mail-Traffic übertragen werden, z.B. Spam, Phishing, Viren und Spyware. Außerdem können Unternehmen gesendete und empfangene Informationen sowohl intern als auch extern vor Datenverlusten oder dem Missbrauch des E-Mail-Systems schützen.

Umfassender Schutz vor unterschiedlichsten Bedrohungen

- Mit Genotype® Virus Detection werden Virenfamilien proaktiv blockiert, noch bevor spezifische Virenkennungen verfügbar sind.
- Eine Reihe fortschrittlicher Verfahren, u.a. Dynamic Code Analysis, Musterabgleich, Emulation und Heuristiken, überprüfen automatisch auf schädlichen Programmcode.
- Unsere auf dem Genotype-Verfahren basierende Spam-Erkennung blockiert Spamfamilien und -kampagnen und erkennt bis zu 98% des gesamten Spamaufkommens. Die intuitive Benutzeroberfläche und die Spam-Digestliste ermöglichen Endusern die Ansicht von Objekten in der Quarantäne.
- Die umfassende, mehrsprachig arbeitende Spam Engine wird regelmäßig über die SophosLabs mit neuen Spamregeln aktualisiert.

Zentrale Verwaltung über eine einzige Konsole

- PureMessage verfügt über eine intuitiv bedienbare Management-Konsole, mit der die Installation auf einem oder sogar mehreren Exchange-Servern von einem Standort aus abgewickelt werden kann.
- Das Dashboard und der Aktivitätsmonitor ermöglichen die schnelle Anzeige des Serverstatus, des E-Mail-Durchsatzes und der Quarantänebereiche in Echtzeit.
- Ein in PureMessage integrierter Dienst erkennt und unterstützt sowohl aktive als auch passive Exchange-Cluster.



Vorteile

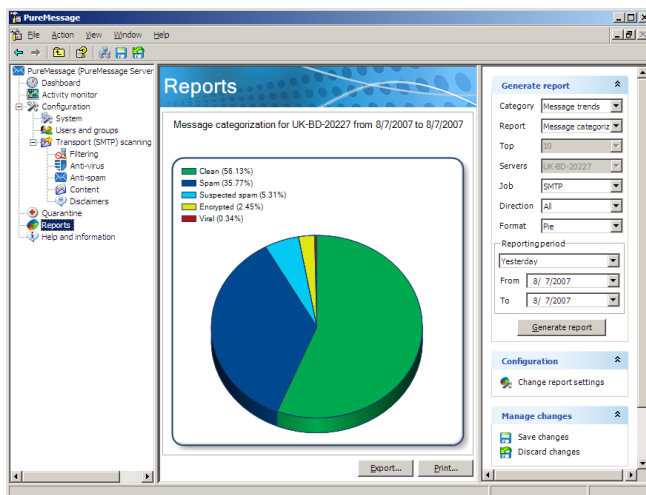
- » Erkennung, Desinfektion, Beseitigung und Isolierung von Viren, Spyware, Trojanern und Würmern
- » Aussonderung von bis zu 98% aller Spam-E-Mails und Schutz vor E-Mail-Scams wie Phishing-Attacken
- » Enttarnung neuer Spam-Kampagnen und Erkennung neuer Virenvarianten dank Genotype®-Verfahren
- » Konsistentes und automatisches Enforcement von E-Mail-Richtlinien
- » Verhinderung des externen Versands vertraulicher und sensibler Daten per E-Mail
- » Kontrolle von Attachment-Typen in eingehenden, ausgehenden und internen E-Mails
- » Identifizierung von Archiven, ausführbaren Dateien, Musik- und Videoformaten dank True File Type-Erkennung
- » Nahtlose Einbindung in Microsoft Exchange ohne Leistungseinbußen und Datenverluste
- » Verwaltung mehrerer Exchange- oder IIS-Server und E-Mail-Richtlinien über eine Konsole
- » Einbeziehung von Active Directory-Usern und -Gruppen in E-Mail-Richtlinien
- » Dank Dashboard Überblick über E-Mail-Traffic und Bedrohungsschutz in Echtzeit
- » Spam-Quarantäne-Funktionen für den Enduser zum schnellen Auffinden legitimer E-Mails
- » Automatische Durchführung von Virenschutz-Updates über die SophosLabs™
- » Support rund um die Uhr an 365 Tagen im Jahr über gesamte Lizenzdauer und je nach Bedarf

Enforcement von Unternehmensrichtlinien

- Mit der Richtlinien-Engine von PureMessage können unternehmensweite Richtlinien für eingehenden, ausgehenden und internen E-Mail-Traffic festgelegt werden.
- Dank der Einbindung von Microsoft Active Directory lassen sich E-Mail-Regeln für bestimmte User und Gruppen festlegen.
- Vorgefertigte Richtlinien blockieren Dateitypen, deren Inhalte eine potenzielle Bedrohung darstellen, oder überwachen E-Mails mit anstößigem Inhalt.
- Es lassen sich auch Richtlinien festlegen, anhand derer die Suche nach Sätzen und Ausdrücken in E-Mails und Attachments (alle gängigen Office-Dateiformate werden erkannt) möglich ist.
- Das konsequente Enforcement von E-Mail-Richtlinien verhindert den externen Versand vertraulicher und sensibler Daten – ob versehentlich oder beabsichtigt – per E-Mail.

Umfassende Reporting- und Analysefunktionen

- Mit einem grafischen Reporting-Tool können konfigurierbare Management-Reports erstellt werden, aus denen Trends und Problembereiche ersichtlich sind.
- Daten aus Reports können zum Zwecke der Analyse oder zur Integration in Management-Reports problemlos exportiert werden.



Professionelle Beratung 24x7

- Unser 24x7-Support, mit einer der besten Reputationen der Branche, und die SophosLabs, unser weltweites Netzwerk aus Bedrohungsanalysecentern, reagieren rasch auf neue und unbekannte Bedrohungen.

Sprachen

- Englisch, Japanisch

Sie möchten PureMessage für Microsoft Exchange testen? Mehr Infos unter www.sophos.de/products

Unterstützte Plattformen

Konsole

Betriebssysteme

- » Windows® XP/2003 und höher

Arbeitsspeicher

- » Mind. 256 MB (besser 512 MB)

Festplattenspeicher

- » 150 MB

Dienste

Betriebssysteme

- » Windows 2003 (32/64 Bit)
- » Windows Small Business Server 2003
- » Windows Server 2008 (32/64 Bit)

Microsoft Exchange-Versionen

- » Exchange 2003/2007/2010

Microsoft SQL-Versionen

- » SQL 2005/2008
- » SQL Mirroring

Arbeitsspeicher

- Exchange 2003
 - » Mind. 1 GB (besser 2 GB)
- Exchange 2007/2010
 - » Mind. 2 GB (besser 4 GB)

Festplattenspeicher

- » Bis zu 2 GB

Clustering

- » Exchange 2010: DAGs
- » Exchange 2007: SCC, CCR
- » Exchange 2003 R2: SCC, CCR
- » Exchange 2003 & ältere Versionen: SCC

Vollständige Details unter: www.sophos.de